

# MELIÀ

## DÜSSELDORF

Inselstrasse 2 · 40479 Düsseldorf · GERMANY / DEUTSCHLAND · T +49 (0) 211 52284-0 · F +49 (0) 211 52284-2199 · melia.duesseldorf@solmelia.com



**Location:** in the heart of Düsseldorf right next to Germany's oldest public park Hofgarten, within close proximity to the city centre, the historical old town, the renowned Königsallee with its fashionable boutiques and shopping galleries, a short drive from the International Fairground / Congress Centre Düsseldorf and 10 minutes from Düsseldorf International Airport.

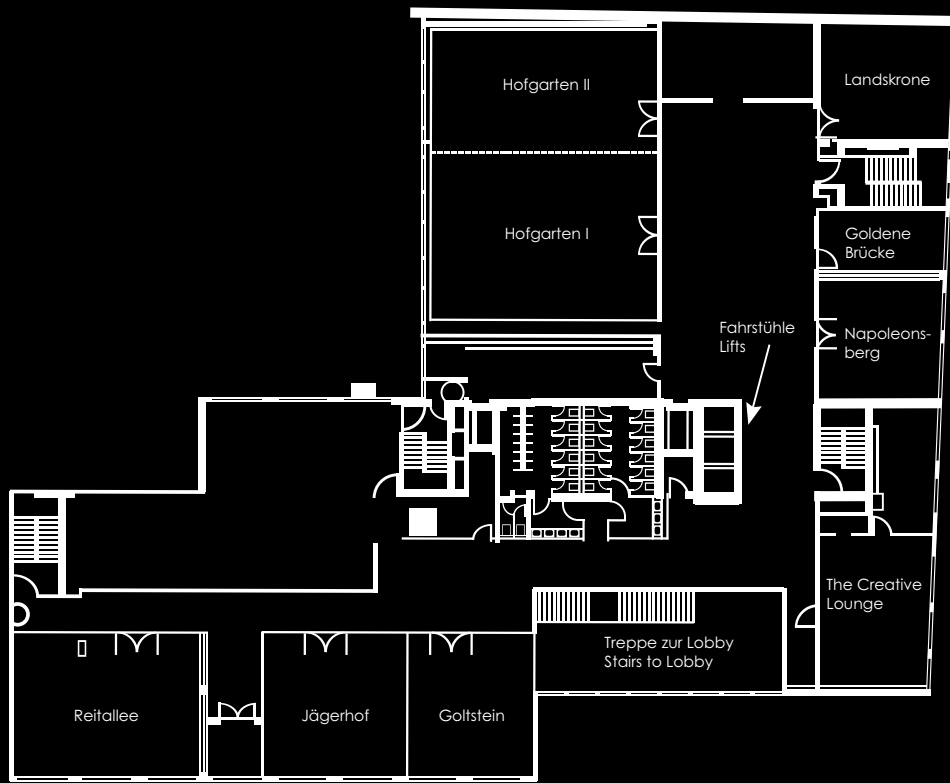
**Accommodation:** 156 Meliá Guestrooms, 34 Meliá Premium Guestrooms, 8 Junior Suites and 3 Executive Junior Suites. Walk-in shower, 32" flat screen TV, mini bar, individual temperature control, direct dial telephone, in-room internet, 24-hour room service, in room safe, complimentary use of fitness area, sauna and steam bath. Wi-Fi access. Tea & coffee making facilities, slippers & bathrobe in Premium Rooms, choice of newspapers and pillow menu.

**Services:** Meliá breakfast buffet, Aqua restaurant, Purple Lounge, Fitness 24-hour & Spa, saunas, steam bath, ice fountain, relaxation area, personalised massages, beauty treatments, doctor and childcare on request, 80 on-site underground parking places, laundry service, 1200 sqm of meeting facilities with 9 state-of-the-art and fully equipped conference rooms.

**Standort:** Im Herzen Düsseldorfs, direkt gegenüber dem ältesten öffentlichen Park Deutschlands, dem Hofgarten. In fußläufiger Entfernung liegt die Innenstadt, die historische Altstadt, die weltberühmte Königsallee mit Fashion-Meile und exklusiven Shopping-Galerien. Nur eine kurze Fahrt und Sie erreichen die Messe Düsseldorf und das Congress Centrum (CCD) sowie den Flughafen Düsseldorf International in rund zehn Fahrminuten.

**Übernachtung:** 156 Meliá Guestrooms, 34 Meliá Premium Guestrooms, 8 Junior Suites und 3 Executive Junior Suites. Ebenerdige begehbare Dusche, 32 Zoll Flachbild Fernseher, Minibar, Heizung und Klimaanlage, Telefon, Internetzugang, 24-Stunden Roomservice, Safe, freie Nutzung von Fitnessbereich, Sauna und Dampfbad. Wi-Fi, Tee & Kaffee Zubereitungsmöglichkeiten, Slippers & Bademantel in den Premium Rooms, Auswahl an Zeitungen und verschiedenen Kissen.

**Service:** Meliá Frühstücksbuffet, Aqua Restaurant, Purple Lounge, Fitness 24-hour & Spa, Saunen, Dampfbad, Eisbrunnen, Ruhebereich, Massagen, Beautybehandlungen, Arzt und Babysitter auf Anfrage, 80 Tiefgaragenplätze, Reinigung, 1200 m<sup>2</sup> Meetingfläche mit 9 hochmodernen und voll ausgestatteten Konferenzräumen.



TAGUNGRÄUME, MAßE & KAPAZITÄTEN  
MEETING ROOMS, MEASUREMENTS & CAPACITIES

TAGUNGRÄUME MEETING ROOMS	M <sup>2</sup> Sq. Mts.	Sq. Ft.	HÖHE HEIGHT	MASSE DIMENSIONS	KABARETT CABARET	COCKTAIL COCKTAIL	THEATER THEATRE	PARLAMENT CLASSROOM	BANKETT BANQUET	BLOCK BOARDROOM	U-FORM U SHAPE
HOFGARTEN I + II	250	2691	3,25	17,85 x 14,00	100	250	230	130	140	48	48
HOFGARTEN I	150	1615	3,25	10,71 x 14,00	70	120	110	66	90	38	36
HOFGARTEN II	100	1076	3,25	7,14 x 14,00	40	80	90	48	50	30	28
REITALLEE	92	990	2,95	11,50 x 8,00	32	80	80	40	50	28	26
JÄGERHOF	63	678	2,95	7,88 x 8,00	30	55	50	28	40	18	20
GOLTSTEIN	60	646	2,95	7,50 x 8,00	30	50	48	26	40	18	18
LANDSKRONE	55	592	2,95	6,88 x 8,00	24	45	48	20	32	14	16
NAPOLEONSBERG	50	538	2,95	7,14 x 7,00	22	40	40	20	32	14	16
GOLDENE BRÜCKE	26	280	2,95	3,71 x 7,00	-	20	20	-	-	12	-
THE CREATIVE LOUNGE	40	430	2,95	-	-	-	-	-	-	-	-

LOUNGE-BESTUHLUNG BIS ZU 12 PERSONEN · LOUNGE SETUP UP TO 12 PEOPLE

